

BRIDGE
SEMAINE DES MATHÉMATIQUES
15 au 21 Mars 2021



www.ffbridge.fr



APPRENDRE À RAISONNER ENSEMBLE, DÈS 6 ANS, AVEC LE BRIDGE

« **Mathématiques et société** », le thème de l'édition 2021 de la Semaine des mathématiques permet de découvrir le bridge utilisé comme support ludique d'apprentissage dès le CP.

Ce sport de l'esprit qui se joue avec un partenaire, **s'inscrit depuis 2012, avec le soutien du ministère de l'Éducation Nationale, dans le programme scolaire** : apprendre à raisonner, à calculer, rechercher des solutions, se concentrer, mémoriser... Illustration ludique avec « Le petit bridge », la Fédération Française de Bridge propose un condensé de tous ces principes sous la forme d'un jeu de cartes destiné aux élèves du cycle 2...

« Le petit bridge », jeu de 40 cartes (10x4), a été testé en classe dans une variante à huit cartes, face à des élèves de CP, CE1 et CE2. **Le retour des professeurs a été extrêmement favorable**, tous ayant souhaité reconduire cette expérience l'année suivante. Plus de la moitié des parents de ces enfants ont souhaité poursuivre la pratique en famille.

ÉCHANGER

Véritable sport cérébral collaboratif « Le petit bridge » permet la construction d'une réflexion par l'échange avec son partenaire. Il se joue classiquement à deux contre deux, mais des variantes à trois, voire deux joueurs, peuvent facilement être mises en place. Il place l'enfant au cœur d'un jeu éducatif, tant en classe, en vacances ou au sein de sa famille.

DES CHIFFRES ET DES LETTRES

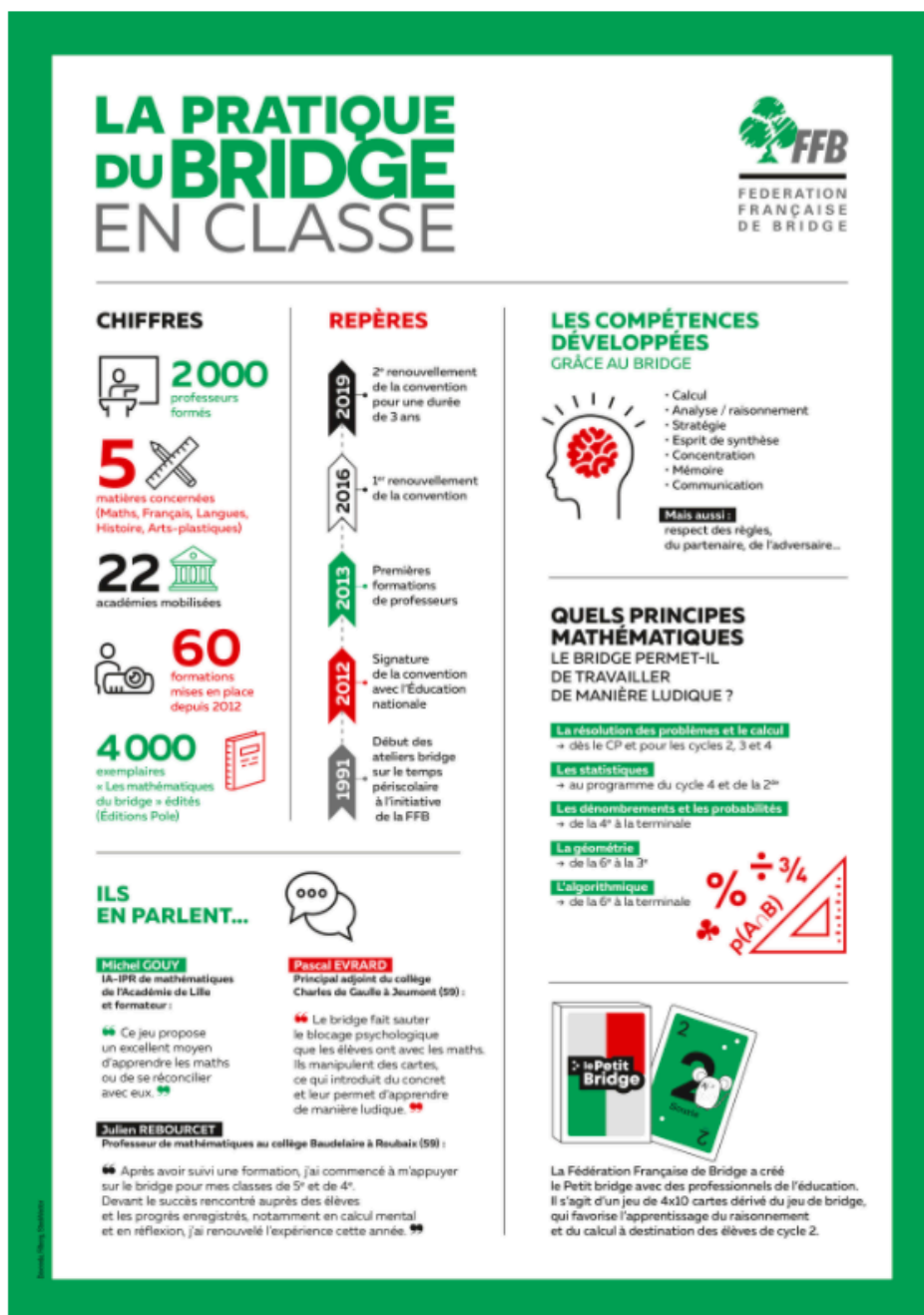
Il permet de cultiver le sens des nombres chez les plus jeunes, la numération, la notion d'ordre et, par des activités complémentaires, la complémentarité à 10 et les opérations. Il fait également travailler la lecture.

RÉSOUTRE

« Le petit bridge » participe à l'élaboration d'un raisonnement et donne à l'enfant le goût de la recherche d'une solution.

2000 ENSEIGNANTS DE L'ÉDUCATION NATIONALE ONT EXPÉRIMENTÉ LE BRIDGE

Depuis 2012 et la signature de la convention entre le ministère de l'Éducation Nationale et la Fédération Française de Bridge, près de 2000 enseignants de l'Éducation nationale ont expérimenté le bridge en complément aux activités éducatives pour soutenir de nombreux apprentissages (cours, EPI, dispositifs d'accompagnement) et les activités périscolaires. Si les mathématiques y trouvent leur compte du CP à la terminale, la pertinence du bridge intervient aussi bien en calcul, géométrie, probabilités, statistiques, qu'algorithmique... D'autres matières l'utilisent pour les compétences relationnelles, la communication, base même du bridge.



ANIMATIONS SEMAINE DES MATHÉMATIQUES

Deux conférences à destination des enseignants du CP au CM2, sur le thème « Résolution de problèmes à partir du jeu de Bridge » animées par Michel Gouy, IA-IPR honoraire de mathématiques, sont programmées :

- Conférence en distanciel pour le département du Nord, le 17 mars 2021 de 9h à 12h.
- Conférence nationale en distanciel aux référents mathématiques de circonscription le 14 avril 2021.

CONTACTS PRESSE

Agence 15Love
01 80 88 52 89 - 06 85 75 92 37
15love@15love.net

FFB
01 55 57 38 38 - 06 81 31 58 43
communication@ffbridge.fr