

ENTAME DE L'AS BASE 3004 DONNES OCT2015

SH =
SIMULTAN
E DU
HUREPOIXSRDF =
SUPER
RONDE
après-midiERDF =
SUPER
RONDE
soirTV =
TROPHEE
DU
VOYAGEENTAME
AS
RECOMMA
NDEERR = ROI
RENE

TYPE	DATE	NOMBRE DONNES	NUMERO donne	CLASSE	GAIN (A)	NEUTRE (B)	PERTE (C)	ENT (H)	DECLA	PARTE	MORT	PLACE DU ROI	FORCE DEFENSE (H)	Ouverture barrage ou chelem (relevé après 2000 donnes environ)
TV	01/10/12	36	23	b		1		8	14	11	7	P	19	
TV	01/10/12		35	b		1		11	12	7	10	D	18	
TV	01/10/12		32	b		1		12	8	6	14	P	18	
TV	03/12/12	36	20	c			1	8	18	8	6	D	16	
TV	03/12/12		23	b		1		7	12	13	8	P	20	
SH	14/12/12	32	19	a	1	1		10	11	9	10	P	19	
SH	14/12/12		20	b		1		9	12	9	10	D	18	
TV	08/04/13	36	5	b		1		10	12	9	9	M	19	
TV	08/04/13		9	a	1			5	11	13	11	P	18	
TV	08/04/13		20	b		1		8	12	12	8	D	20	
TV	08/04/13		6	b		1		12	10	8	10	M	20	
TV	08/04/13		11	b		1		13	3	9	15	P	22	
TV	03/06/13	36	16	b		1		12	7	7	14	P	19	
TV	03/06/13		27	b		1		12	7	7	14	M	19	
RR	24/06/13	32	26	b		1		10	19	5	6	P	15	
RR	26/06/13		9	b		1		8	14	7	11	P	15	
SDRF	09/09/13	32												
RR	23/09/13	32	9	c			1	12	16	3	9	M	15	
RR	23/09/13		16	a	1			12	14	7	7	P	19	
RR	23/09/13		10	c			1	6	14	7	13	D	13	
RR	28/10/13	32	8	b		1		14	11	4	11	P	18	
RR	28/10/13		15	a	1	1		18	14	2	6	D	20	
RR	28/10/13		13	b		1		14	14	3	9	P	17	
RR	28/10/13		24	a	1			7	12	8	13	M	15	
SH	15/11/13	32	11	b		1		10	8	8	14	P	18	
SH	15/11/13		32	a	1			10	10	7	13	M	17	
SH	15/11/13		20	b		1		13	15	6	6	M	19	
SH	20/12/13	32	8	a	1			14	10	7	9	D	21	
SH	20/12/13		9	a	1			10	10	9	11	D	19	
SH	20/12/13		29	a	1			15	13	3	9	P	18	
SH	20/12/13		26	c			1	5	7	10	18	P	15	
TV	06/01/14	36	28	c			1	8	13	9	10	D	17	
SDRF	16/05/14	32												
SRDF	19/09/14	32	5	a	1			8	14	6	12	P	14	
SRDF	19/09/14		16	a	1			11	6	7	15	D	18	
SRDF	19/09/14		25	a	1			9	13	9	9	P	18	
SRDF	19/09/14		12	b		1		9	17	8	6	D	17	
SRDF	19/09/14		13	b		1		11	6	5	18	M	16	

SRDF	19/09/14		8	b		1	6	17	10	6	P	16		
SRDF	19/09/14		30	b		1	4	13	10	13	M	14		
TV	01/10/14		30	a	1		11	18	5	6	P	16		
TV	06/10/14	36												
SH	10/10/14	24	7	a	1		5	13	6	16	D	11		
SH	10/10/14		15	b		1	16	5	6	13	P	22		
SH	10/10/14		5	b		1	8	8	12	12	P	20		
SH	10/10/14		22	b		1	10	8	9	13	P	19		
SH	10/10/14		6	b		1	11	13	6	10	P	17		
SH	10/10/14		14	b		1	7	10	9	14	M	16		
SH	10/10/14		24	c				1	9	15	7	9	D	16
SH	10/10/14		16	c				1	10	10	6	14	P	16
SRDF	15/10/14	32	1	c				1	11	8	8	13	M	19
SRDF	15/10/14		30	a	1				7	18	10	5	P	17
SRDF	15/10/14		26	b		1			12	14	5	9	M	17
SRDF	15/10/14		28	b		1			10	9	11	10	P	21
SRDF	15/10/14		32	b		1			10	13	9	8	P	19
SRDF	15/10/14		9	c				1	9	7	10	14	M	19
SRDF	15/10/14		7	c				1	6	9	7	18	M	13
SRDF	17/10/14	32	9	a	1				11	5	11	13	P	22
SRDF	17/10/14		16	a	1				10	7	11	13	P	21
SRDF	17/10/14		21	a	1				8	14	9	9	P	17
SRDF	17/10/14		10	b		1			11	12	8	9	P	19
SRDF	17/10/14		12	a	1				14	15	2	9	M	16
SRDF	17/10/14		25	c				1	5	14	6	15	D	11
TV	03/11/14	36	15	b		1			13	8	11	8	P	24
TV	03/11/14		24	b		1			10	13	10	7	P	20
SRDF	10/11/14	32	7	b		1			12	14	5	9	M	17
SRDF	10/11/14		32	b		1			15	17	4	4	D	19
SRDF	10/11/14		8	b		1			12	12	6	10	D	18
SRDF	10/11/14		9	b		1			9	16	14	1	P	23
SRDF	10/11/14		24	c				1	8	10	5	17	P	13
SH	14/11/14	24	5	a	1				6	9	13	12	M	19
SH	14/11/14		14	a	1				17	8	4	11	M	21
TV	01/12/14	36	1	b		1			8	20	8	4	D	16
TV	01/12/14		2	b		1			8	10	13	9	P	21
SRDF	02/12/14	32	2	b		1			12	10	5	13	M	17
SRDF	02/12/14		10	b		1			15	14	3	8	D	18
SRDF	02/12/14		12	b		1			5	9	14	12	P	19
SRDF	02/12/14		30	c				1	10	14	6	12	D	16
SRDF	02/12/14		11	c				1	5	14	10	11	D	15
SRDF	02/12/14		29	c				1	8	13	7	12	D	15
SRDF	09/12/14	32	28	a	1				13	11	7	9	M	20
SH	12/12/14	24	6	b		1			10	11	5	14	M	15
SH	12/12/14		21	a	1				10	15	7	8	D	17
SH	12/12/14		24	b		1			12	7	8	13	M	20
SH	12/12/14		24	b		1			13	8	8	11	P	21
SH	12/12/14		28	b		1			10	9	9	12	P	19

SRDF	19/12/14	32	2	b		1		4	12	12	12	P	16
SRDF	19/12/14		16	b		1		12	14	6	7	M	18
SRDF	19/12/14		11	b		1		10	10	7	14	M	17
SRDF	19/12/14		27	b		1		9	15	8	8	M	17
SRDF	19/12/14		29	b		1		12	12	7	9	P	19
SRDF	19/12/14		9	c			1	8	12	8	12	D	16
RR	22/12/14	32	23	c			1	11	16	6	7	M	17
RR	22/12/14		25	c			1	6	14	7	13	D	13
TV	05/01/15	36	2	b		1		12	17	4	7	P	16
TV	05/01/15		7	c			1	7	21	4	8	D	11
ERDF	06/01/15	32	1	B		1		7	15	9	9	P	16
ERDF	06/01/15		26	A	1			11	9	8	12	M	19
ERDF	06/01/15		19	B		1		6	9	12	13	M	18
ERDF	06/01/15		24	B		1		8	13	6	13	D	14
SRDF	06/01/15	32	3	C			1	11	14	10	5	D	21
SRDF	06/01/15		4	B		1		7	16	8	9	D	15
SRDF	06/01/15		24	B		1		4	15	11	10	D	15
SRDF	06/01/15		5	C			1	6	11	10	13	M	16
SRDF	12/01/15	32	1	b		1		9	17	4	10	D	13
SRDF	12/01/15	32	1	B		1		9	17	4	10	D	13
SRDF	12/01/15		14	A	1			8	13	9	10	M	17
SRDF	12/01/15		28	A	1			11	9	8	12	M	19
SRDF	12/01/15		5	b		1		10	14	10	6	D	20
SRDF	12/01/15		2	b		1		10	15	7	8	D	17
SRDF	12/01/15		24	B		1		9	8	8	15	D	17
SRDF	12/01/15		2	B		1		10	15	7	8	D	17
SRDF	12/01/15		5	B		1		10	14	10	6	M	20
ERDF	16/01/15	32	1	B		1		9	19	7	5	D	16
ERDF	16/01/15		21	A	1			10	13	9	8	M	19
ERDF	16/01/15		25	B		1		8	15	10	7	M	18
ERDF	16/01/15		26	A	1			8	17	7	8	P	15
ERDF	16/01/15		8	B		1		6	10	10	14	M	16
SH	16/01/15	24	12	a	1			7	13	4	16	D	11
SH	16/01/15		16	a	1			8	10	7	15	D	15
SH	16/01/15		17	c			1	11	11	10	8	D	21
SRDF	16/01/15	32	4	A	1			8	13	7	12	P	15
SRDF	16/01/15		30	B		1		10	8	9	13	P	19
SRDF	16/01/15		7	A	1			7	19	9	5	P	16
SRDF	16/01/15		23	A	1			9	7	7	17	P	16
SRDF	16/01/15		26	A	1			7	20	9	4	D	16
SRDF	22/01/15	32	14	B		1		10	14	8	8	D	18
SRDF	22/01/15		24	B		1		8	17	11	4	D	19
SRDF	22/01/15		30	B		1		11	12	8	9	P	19
SRDF	22/01/15		25	C			1	9	11	11	9	D	20
SRDF	22/01/15		19	B		1		7	14	2	17	M	9
SRDF	03/02/15	32	11	A	1			7	11	6	16	D	13
SRDF	09/02/15	32	14	B		1		5	15	11	9	M	16
SRDF	09/02/15		24	B		1		8	11	9	12	P	17

SRDF	26/02/15	32	4	B		1		5	18	6	11	D	11
SRDF	26/02/15		10	A	1			11	12	7	10	P	18
SRDF	26/02/15		18	A	1			12	15	6	7	P	18
SRDF	26/02/15		7	B		1		11	12	8	9	M	19
SRDF	26/02/15		17	B		1		11	12	11	6	P	22
SRDF	26/02/15		8	B		1		10	7	4	19	D	14
SRDF	03/03/15	32	4	B		1		10	11	5	14	D	15
SRDF	03/03/15		6	A	1			11	8	8	13	D	19
SRDF	03/03/15		28	A	1			10	6	7	17	M	17
SRDF	03/03/15		9	B		1		13	7	11	9	P	24
SRDF	03/03/15		19	B		1		11	16	5	8	D	16
SRDF	09/03/15	32	24	B		1		9	15	9	7	D	18
SRDF	09/03/15		32	C			1	11	12	8	9	M	19
SRDF	26/03/15	32	10	A	1			10	14	9	7	P	19
SRDF	07/04/15	32	10	B		1		13	8	10	9	M	23
SRDF	07/04/15		24	B		1		12	15	8	7	M	20
SRDF	07/04/15		31	A	1			10	22	3	5	M	13
SRDF	07/04/15		12	A	1			6	17	8	9	P	14
SRDF	13/04/15	32	32	B		1		10	12	10	8	D	20
SRDF	17/04/15	32	3	C			1	10	15	5	10	D	15
SRDF	17/04/15		6	B		1		6	9	11	14	M	17
SRDF	17/04/15		15	C			1	11	12	6	9	M	17
SRDF	17/04/15		10	B		1		10	12	5	13	M	15
SRDF	23/04/15	32	1	B		1		11	10	9	10	M	20
SRDF	23/04/15		23	B		1		7	16	13	4	D	20
SRDF	23/04/15		7	B		1		8	14	10	8	P	18
SRDF	23/04/15		25	C			1	11	8	10	11	M	21
SRDF	23/04/15		30	A	1			10	6	3	21	M	13
SRDF	23/04/15		16	B		1		10	11	6	13	P	16
SRDF	23/04/15		4	C			1	7	13	9	11	M	16
RR	02/05/15	40	34	A	1			11	7	9	19	D	20
SRDF	05/05/15	32	14	B		1		12	12	5	11	M	17
SRDF	05/05/15		31	A	1			9	17	8	6	P	17
SRDF	05/05/15		18	B		1		12	19	7	5	P	19
SRDF	05/05/15		15	C			1	8	17	6	9	M	14
RR	07/05/15	40	1	B		1		11	13	10	6	P	21
RR	07/05/15		10	B		1		8	11	11	10	D	19
RR	07/05/15		2	C			1	8	9	12	11	M	20
RR	12/05/15	40	5	B		1		4	9	9	18	P	13
RR	12/05/15		36	B		1		5	13	9	13	M	14
RR	15/05/15	40	10	A	1			9	8	8	15	P	17
RR	15/05/15		35	B		1		13	8	7	12	D	20
RR	15/05/15		30	B		1		9	12	11	8	M	20
RR	15/05/15		22	B		1		5	15	11	9	D	16
RR	18/05/15	40											
RR	19/05/15	40	8	C			1	7	14	5	14	D	12
RR	19/05/15		16	B		1		9	15	9	7	D	18
RR	19/05/15		31	B		1		9	9	9	13	M	18

SRDF	28/05/15	32	10	B		1	12	11	9	8	M	21	
SRDF	28/05/15		27	B		1	10	21	2	7	M	12	
SRDF	28/05/15		23	C			1	10	18	4	8	D	14
ERDF	02/06/15	32	28	B		1	7	16	9	8	D	16	
SRDF	02/06/15	32	15	A	1		10	8	14	8	P	24	
SRDF	02/06/15		30	B		1	6	12	11	11	M	17	
SRDF	02/06/15		22	A	1		4	15	7	14	D	11	
RR	04/06/15	40	11	B		1	10	14	8	8	P	18	
RR	09/06/15	40	31	B		1	9	13	5	13	P	14	
RR	12/06/15	40											
RR	16/06/15	40	7	A	1		6	16	10	8	P	16	
RR	16/06/15		35	A	1		7	15	6	12	M	13	
RR	16/06/15		23	B		1	10	15	6	8	P	16	
RR	16/06/15		27	B		1	6	19	7	8	D	13	
RR	16/06/15		9	B		1	6	6	7	21	P	13	
RR	22/06/15	40	3	B		1	9	13	6	12	M	15	
RR	22/06/15		9	B		1	8	18	9	5	P	17	
SRDF	24/06/15	32	2	B		1	8	16	10	6	M	18	
SRDF	24/06/15		29	B		1	5	16	11	8	D	16	
SRDF	24/06/15		13	B		1	9	18	5	8	D	14	
RR	02/07/15	40	7	B		1	6	8	11	15	P	17	
RR	02/07/15		8	A	1		11	12	7	10	M	18	
RR	02/07/15		17	A	1		11	9	9	11	P	20	
RR	02/07/15		34	B		1	11	16	8	5	D	19	
RR	02/07/15		30	B		1	9	15	4	12	D	13	
RR	10/07/15	40	2	B		1	11	10	4	5	M	15	
RR	10/07/15		40	B		1	8	8	9	15	M	17	2P
RR	10/07/15		16	B		1	7	12	10	11	P	17	
RR	10/07/15		6	B		1	13	15	5	7	P	18	
RR	10/07/15		17	B		1	11	8	5	16	M	16	3C/4C
RR	10/07/15		20	B		1	11	16	5	8	M	16	
RR	21/07/15	40	8	B		1	8	14	4	14	M	12	
RR	21/07/15		24	B		1	8	17	6	9	P	14	
RR	27/07/15	40	11	B		1	8	13	10	9	M	18	///3C
RR	27/07/15		19	A	1		13	13	3	11	M	16	
RR	06/08/15	40	12	B		1	5	16	10	9	P	15	
RR	06/08/15		35	B		1	8	17	11	4	D	19	
RR	11/08/15	40	9	B		1	7	16	9	8	P	16	CHELEM
RR	11/08/15		12	B		1	10	9	7	14	M	17	
RR	11/08/15		20	B		1	11	24	4	1	P	15	
RR	14/08/15	40	26	B		1	8	14	6	12	P	14	
RR	14/08/15		31	B		1	9	19	6	6	P	15	
RR	18/08/15	40	33	C		1	1	12	12	8	8	D	20
RR	18/08/15	40	9	C			1	6	14	8	12	M	14
RR	18/08/15		33	C		1	1	12	12	8	8	D	20
RR	24/08/15	40	34	B		1	10	14	9	7	D	19	
ERDF	01/09/15	32	12	C			1	8	16	8	8	D	16
ERDF	01/09/15		25	B		1	12	11	6	11	D	18	

ERDF	01/09/15		31	B		1	10	10	9	11	M	19	
SRDF	01/09/15	32	4	B		1	8	14	9	9	M	17	
SRDF	01/09/15		19	B		1	10	14	9	7	D	19	
SRDF	01/09/15		25	B		1	9	11	8	12	D	17	
SRDF	01/09/15		12	B		1	10	14	7	9	M	17	
SRDF	01/09/15		28	B		1	4	16	10	10	P	14	
RR	03/09/15	40	18	B		1	10	9	9	12	M	19	
RR	03/09/15		40	C			1	10	20	4	D	14	
TV	07/09/15	36	21	B		1	9	16	7	8	P	16	
RR	08/09/15	40											
RR	11/09/15	40	2	B		1	5	17	8	10	P	13	
RR	11/09/15		22	B		1	6	16	5	13	M	11	CHELEM
SRDF	14/09/15	32	10	B		1	6	8	7	19	D	13	
SRDF	14/09/15		22	B		1	8	17	9	6	D	17	
SRDF	14/09/15		13	B		1	10	14	7	9	M	17	
SRDF	14/09/15		32	B		1	9	8	8	15	P	17	
RR	15/09/15	40											
ERDF	18/09/15	32	8	B		1	7	15	9	9	D	16	
ERDF	18/09/15		16	A		1	6	18	11	5	D	17	
ERDF	18/09/15		25	C				1	5	16	D	15	
SRDF	18/09/15	32	5	B		1	9	7	6	18	M	15	
SRDF	18/09/15		23	A		1	10	12	9	9	D	19	As sec
SRDF	18/09/15		12	B		1	11	9	8	12	D	19	4K
SRDF	18/09/15		13	B		1	9	8	10	13	P	19	
SRDF	18/09/15		9	B		1	8	13	5	14	P	13	
SRDF	24/09/15	32	6	B		1	11	13	9	7	P	20	
SRDF	24/09/15		18	B		1	8	13	9	10	P	17	
SRDF	24/09/15		22	B		1	12	15	10	3	P	22	
SRDF	24/09/15		31	A		1	8	16	7	9	D	15	ROI SEC
SRDF	24/09/15		24	B		1	7	21	6	6	D	13	
SRDF	24/09/15		16	B		1	5	17	10	8	D	15	
RR	28/09/15	40	5	B		1	11	9	9	11	M	20	3P
TV	05/10/15	36	11	A		1	8	13	12	7	P	20	
TV	05/10/15		22	b		1	9	6	12	13	P	21	
ERDF	06/10/15	32	5	B		1	8	13	8	11	M	16	
ERDF	06/10/15		10	C				1	9	10	P	19	
SRDF	06/10/15	32	12	B		1	6	17	11	6	P	17	2P/3P

ENTAME DE L'AS NON-ACCOMPAGNE DANS LES CONTRATS A LA COULEUR

Analyse réalisée par Jacques MICHEL

PRESENTATION

Il y a quelques mois, je me suis intéressé à l'entame de l'As avec une teneur Axx., dans un contrat à la couleur, dans les cas où aucune entame évidente n'est disponible. Cette teneur se trouve dans une couleur différente de la couleur d'atout.

Cette analyse portait sur environ 1000 donnes provenant des différents tournois avec livret que nous jouons dans notre club. Environ 600 concernaient des contrats à la couleur et une centaine de donnes rentraient dans les critères indiqués.

Il s'agit donc d'un cas d'entame assez courant.

L'analyse du résultat, après l'entame d'un As non_accompagné, prend en compte la convention suivante :

Entame de l'As : demande d'APPEL/REFUS

Entame du ROI : demande de parité

L'entame de l'As se fait traditionnellement avec la séquence ARxxx (cette séquence est, elle aussi courante 103 fois sur les 600 contrats à la couleur). Elle est ambiguë (au fil des donnes, les rédacteurs de livret indiquent qu'il s'agit tantôt d'un appel, tantôt de la parité) et fait appel à l'interprétation des deux défenseurs. La convention utilisée ici, lève cette ambiguïté et se révèle positive. L'entame du Roi avec l'As indique traditionnellement AR secs. Cette séquence n'apparaît qu'une seule fois sur les 1000 donnes et sa signalisation ne change pas le résultat de cette donne. Elle a donc peu d'intérêt.

Sur l'entame de l'As, mon analyse initiale conduisait au résultat suivant :

Gain d'une levée pour environ 1 donne* sur 5

Perte d'une levée pour environ 1 donne* sur 5

Résultat inchangé pour environ 3 donnes* sur 5

A ce stade, la seule conclusion possible était que, contrairement aux prédictions de mon partenaire, cette entame n'est pas une pure catastrophe ! Il est, d'ailleurs à noter, qu'en 2015, elle commence à être recommandée de temps en temps par les rédacteurs de livret. Par contre, l'utilisation à bon escient de cette entame relevait de la seule intuition du joueur.

Pour aller au-delà de la simple intuition, j'ai repris cette analyse, en tenant compte, d'une part de la place du Roi de la couleur entamée et d'autre part des points H des mains.

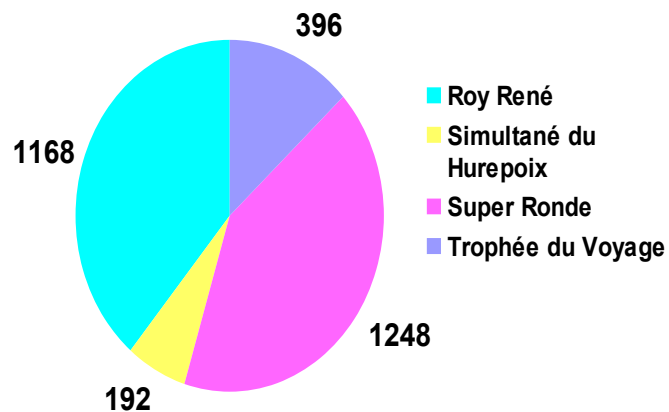
Le résultat étant surprenant, j'ai poursuivi l'analyse....Après plus de 3000 donnes, les résultats obtenus sont résumés dans les graphiques ci-joints

donne* = contrat à la couleur, sans entame évidente, avec séquence Axx..

DONNES ANALYSEES

Les donnes analysées proviennent majoritairement des Super Rondes de France et du tournoi du Roy René. La figure suivante indique leur répartition entre les différents tournois.

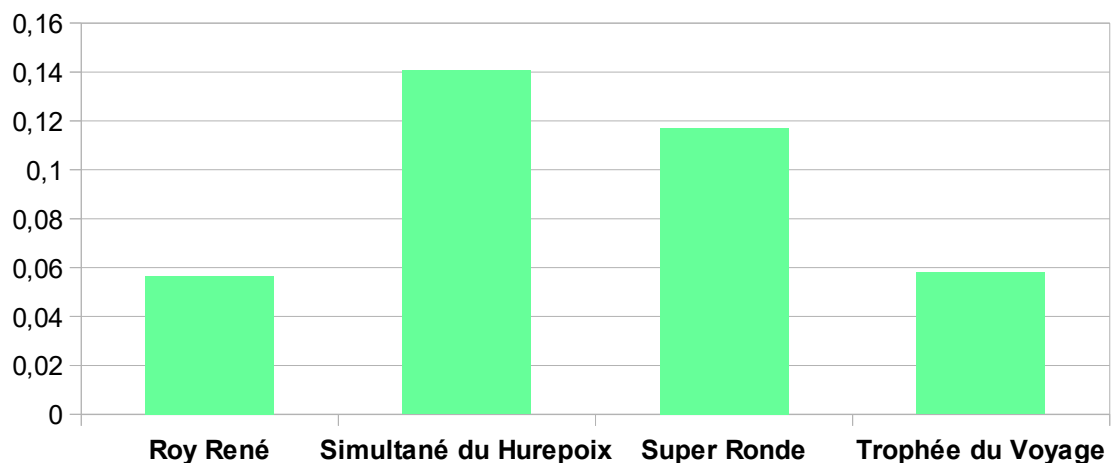
REPARTITION DES 3004 DONNES PAR TYPE DE TOURNOI



Il est à noter que la fréquence des donnes où l'entame d'un As isolé contre un contrat à la couleur, est envisageable, classe les tournois en deux catégories : fréquent pour les Super Rondes et le Simultané du Hurepoix, peu fréquent pour le Roy René et le Trophée du voyage.

POURCENTAGE de DONNES par TYPE de TOURNOI

où l'ENTAME de l'As est envisageable



FORCE DE LA DEFENSE

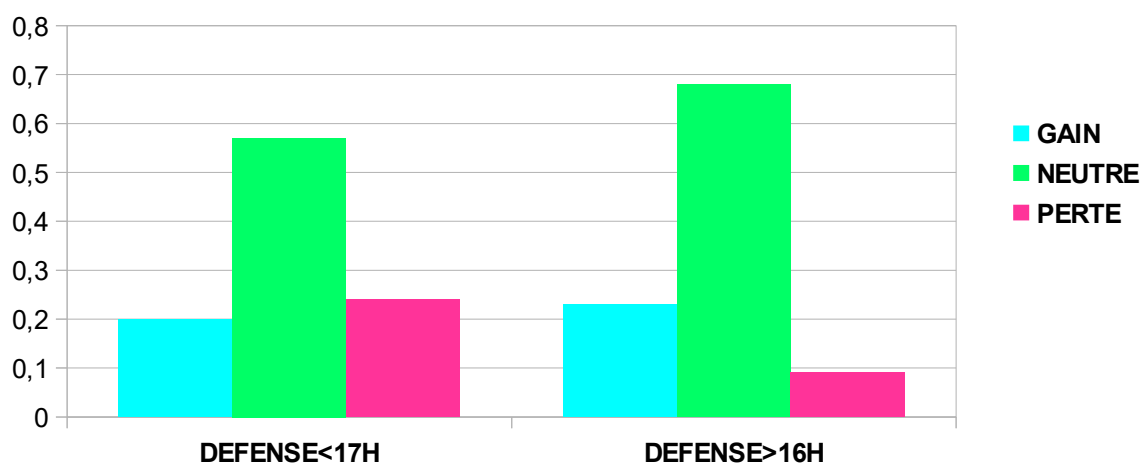
Le résultat le plus spectaculaire concerne la fréquence de gain ou de perte en fonction du total des points H de la défense.

En effet, en général, l'entameur a une idée assez précise de la force de son camp et peut donc utiliser ce critère comme élément de décision.

Lors de l'analyse des 1000 premières donnes, un point de bascule avait été détecté à 17H. Les résultats présentés ci-après classe les donnes* concernées en deux familles : 16H max pour la défense (<17H) ou plus (>16H)

RESULTAT de l'entame de l'As suivant force de la défense

Base défense<17H ; 106 donnes*... défense>16H : 157 donnes*



On constate que, quelle que soit la force de la défense, le gain de 1 levée reste stable à environ 1 donne* sur 5.

Par contre la perte de 1 levée est dépendante de la force de la défense. Elle est environ de 1 donne* sur 5 lorsque cette force est de 16H max et de 1 donne* sur 10 environ, lorsqu' elle est supérieure à 16H.

3 fois sur 5, cette entame est sans effet sur le résultat !

donne* = contrat à la couleur, sans entame évidente, avec séquence Axx..

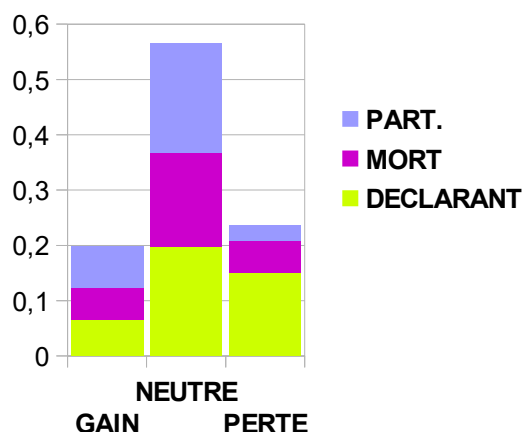
PLACE DU ROI MANQUANT

Le diagramme suivant détaille le diagramme précédent précisant la position du Roi.

Si le Roi est chez le partenaire avec un total de points H de la défense >16H, l'entame de l'As est particulièrement sûre.

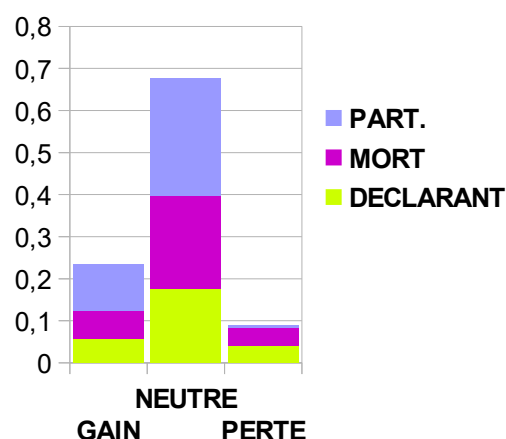
IMPACT DE LA PLACE DU ROI

DEFENSE < 17H, base : 106 donnes*



IMPACT DE LA PLACE DU ROI

Défense > 16H, base : 154 donnes*

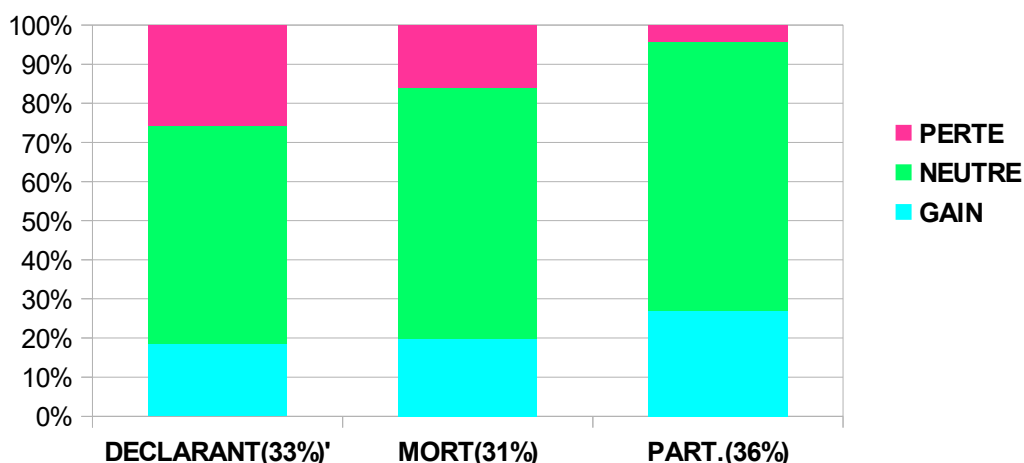


La garantie n'est pas absolue, surtout lorsque la force de la défense est inférieure à 17H, mais la présence du Roi chez son partenaire limite les risques de perte ainsi que le montre le diagramme suivant, regroupant l'ensemble des données.

Il est à noter que cette occurrence est beaucoup plus probable (36% des 260 donnes*) que ne le prévoit la simple répartition au prorata des points H , entre le déclarant, le mort et le partenaire (26%).

RESULTAT DE LA DONNE SUIVANT LA PLACE DU ROI

BASE / 260 DONNES*



Il est aussi à noter que d'une manière un peu surprenante, le gain d'une levée reste quasiment constant à 1 donne* sur 5, quelle que soit la place du ROI..... et quelle que soit la force de la défense. **La perte d'une levée est elle sensible à l'emplacement du Roi... et dépend la force de la défense.**

donne* = contrat à la couleur, sans entame évidente, avec séquence Axx..

EN CONCLUSION

Comme le montre l'analyse présentée ci-dessus, **dans les contrats à la couleur lorsque vous n'avez pas d'entame classique évidente et que vous détenez Axx dans une couleur annexe, l'entame de cet As* est un bon choix lorsque la force de votre camp en défense est au moins égale à 17H.**

PS : MISE EN EVIDENCE DE LA BASCULE A 17H

La figure ci-après, présente les pourcentages de perte calculés pour différents regroupements des forces de la défense.

Le nombre de donne* où la défense a soit 16H, soit 17H, est un peu trop faible pour une conclusion définitive, d'un point de vue mathématique.

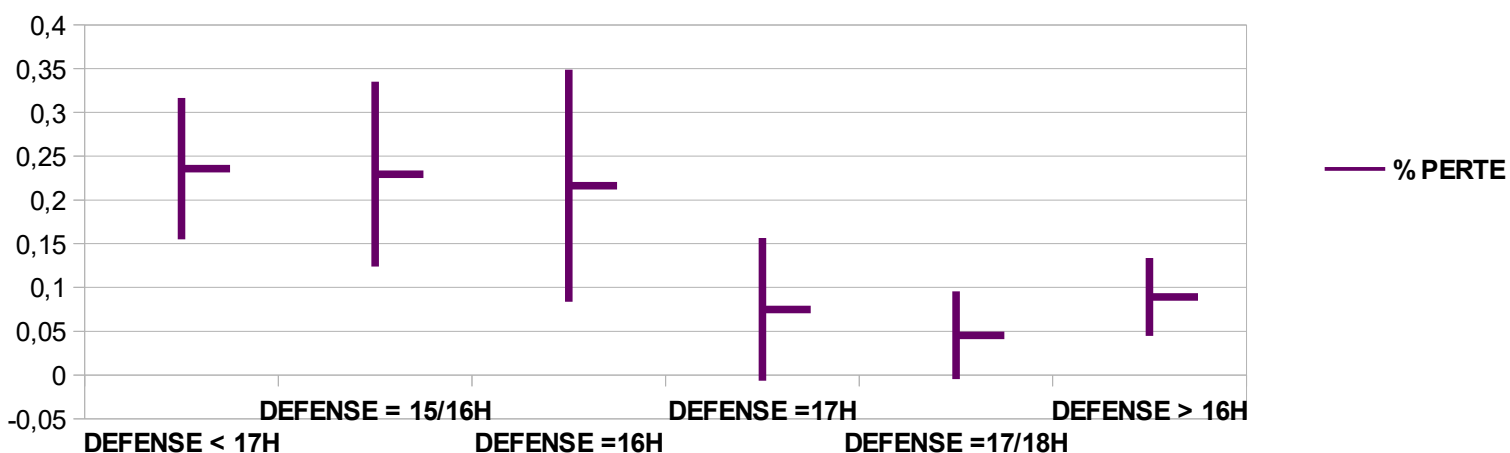
Il apparaît cependant évident que le résultat pour une force de 16H appartient à la famille force < 17H (même zone de valeur centrale).

De même, le résultat pour une force de 17H appartient à la famille force > 16H (même zone de valeur centrale).

La notion de bascule, quoique mystérieuse, est bien présente.

MISE EN EVIDENCE DE LA BASCULE DE 17H POUR LA DEFENSE

% DE PERTE avec intervalle de confiance à 95%



donne* = contrat à la couleur, sans entame évidente, avec séquence Axx..

As* = demandant Appel ou Refus à votre partenaire. Il est à noter que les utilisateurs de l'appel italien bénéficient d'un petit avantage en pouvant dans certains cas préciser la couleur appelée